

# BBVA Plan Rentabilidad 2020



Plan Garantizado - 31/12/2014

## Definición del Plan

Plan de Pensiones del Sistema Individual integrado en el fondo de pensiones BBVA CINCUENTA Y DOS, F.P.

La inversión se realiza en activos de Renta Fija pública y privada de emisores con sede en países integrados en la zona euro.

La política de inversiones y la estructura de cartera está condicionada por el logro del objetivo específico del fondo: alcanzar un valor liquidativo mínimo a 31 de enero de 2020 que suponga una revalorización del 35,083% sobre el valor de la unidad de cuenta a 10 de Enero de 2012.TAE: 3,80%

## Público objetivo

Todo tipo de personas, especialmente aquellas con nivel medio de capacidad de ahorro a largo plazo y que tengan su horizonte de jubilación cercano a Enero de 2020.

## Valor Liquidativo

1,38210 euros

## Escala de Riesgo



## Vencimiento Garantía

31-enero-2020

## Evolución del Plan



## Rentabilidad del Plan

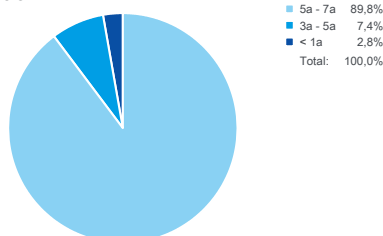
Acumulado en el año	16,19%
Últimos 12 meses	16,19%
Último Ejercicio Cerrado	16,19%
3 años anualiz.	11,58%
5 años anualiz.	-
10 años anualiz.	-
15 años anualiz.	-
20 años anualiz.	-
Histórica (desde inicio)	10,98%

Categoría Inverco: Garantizado

Rentabilidades pasadas no presuponen rentabilidades futuras.

## Composición Cartera

Duración



## Principales inversiones ( % sobre patrimonio)\*

Deuda Estado Espanol `0` 300420	53,37%
Bn.Fade 5.9 170321	21,57%
Bn.Banco Bilbao Vizcaya Arg 2.92	7,38%
Bn.Reino de España 5.85 310122	4,90%
Bn.Ico 6.000 080321	3,95%
Cup.Estado Cup-0 310120	3,84%
Bn.Reino Espana 5.50 300421	2,32%

\* Posiciones de contado.

## Informe de Gestión

La política de inversión del plan viene condicionada por su objetivo de rentabilidad garantizado. A tal fin, el plan mantiene una inversión en activos de renta fija con duración similar a plazo de dicha garantía: 5,09 años a fecha de fin del periodo. Los cambios en la composición de la cartera se han llevado a cabo con el fin de realizar los ajustes necesarios para cubrir las salidas de participes a lo largo del periodo. La revalorización de la cartera en el año ha sido de 16,19%, habiendo obtenido una revalorización de 38,95% desde el inicio de la garantía.

## Datos Generales del Plan

Fecha inicio del Plan	02/11/2011
Denominación Anterior	-
Patrimonio	344 Millones
Participes + Beneficiarios	16.536

## Comisiones

Gestión	1,23%
Depósito	0,05%

## Riesgo Divisa

Todos los activos están denominados en euros, por lo que no existe riesgo divisa.